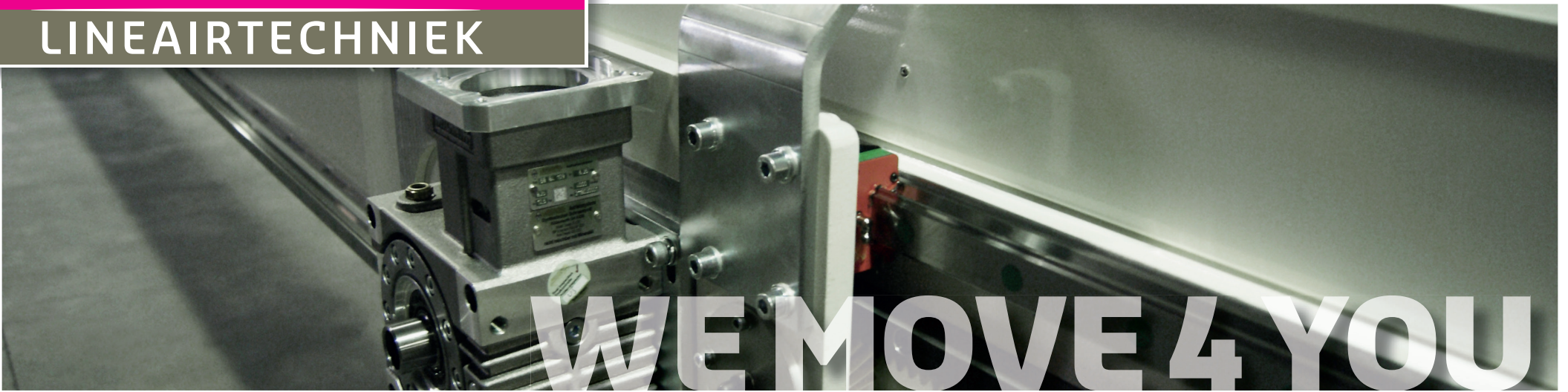


VANSICHEN LINEAIRTECHNIEK



WE MOVE 4 YOU

Herkenrodesingel 4 bus 3 • B-3500 Hasselt • T +32(0)11 37 79 63 • F +32(0)11 37 54 34 • info@vansichen.be • www.vansichen.be

Fair edition | Messeausgabe

“We move 4 you” is published by Vansichen Linear Technology. Each semester we bring our customers news about linear components and systems. This paper is a special edition for the fairs. Therefore we gathered several pictures of our main activities: robottracks, linear systems and modules.

“We move 4 you” ist eine Ausgabe von Vansichen Lineartechnik. Jedes Semester bringen wir unseren Kunden News über lineare Komponenten und Systeme. Diese Zeitung ist eine Sonderausgabe der Messe. In dieser Ausgabe sammelten wir einige Bilder unserer Hauptaktivitäten: Verfahrachsen, Linearsysteme und Module.



www.vansichen.be



Preface • Vorwort

Dear reader,

Since 1993 Vansichen Linear Technology has built a wealth of experience in the market of linear components and systems in the Benelux. Today we offer a complete range of linear movements, thanks to our network of strong partners and manufacturers. Vansichen Linear Technology engineers and builds the linear part of the machine or plant. We also offer robottracks for manufacturers like FANUC Robotics, Kuka, ABB, HIWIN, Stäubli...

In addition to developing custom components, systems and robottracks, service is an important aspect. During each project, the expertise of the Vansichen Linear Technology team stands entirely at the service of the customer. Today Vansichen Linear Technology has become an established name in the Benelux. At the Hannover Messe 2017 we set our next international steps. The Vansichen Linear Technology-team hopes that you enjoy the fair... and that you find a lot of inspiration on the following pages.

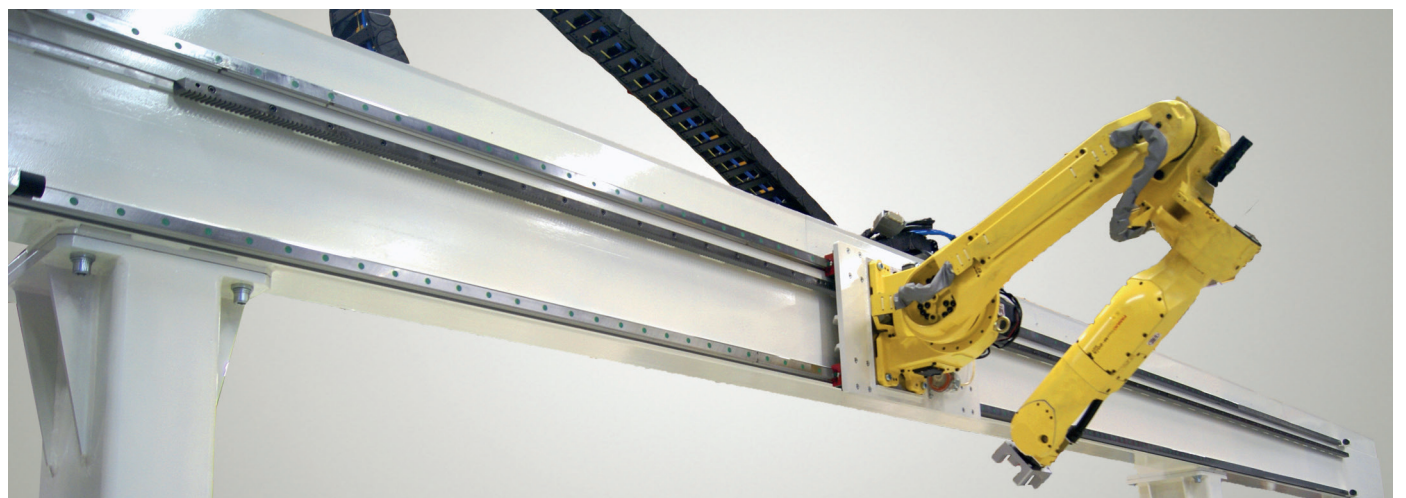
Sehr geehrter Leser,

Seit 1993 hat Vansichen Lineartechnik eine Fülle von Erfahrung auf dem Markt der linearen Komponenten und Systeme im Benelux gebaut. Dank unserer Netzwerk von starken Partnern und Herstellern, bieten wir heute eine komplette Palette von linearen Bewegungen. Vansichen Lineartechnik ingenieurt und baut nämlich den linearen Teil der Maschine oder Anlage. Wir bieten auch Verfahrachsen für Roboter an für Hersteller wie FANUC Robotics, Kuka, ABB, HIWIN, Stäubli...

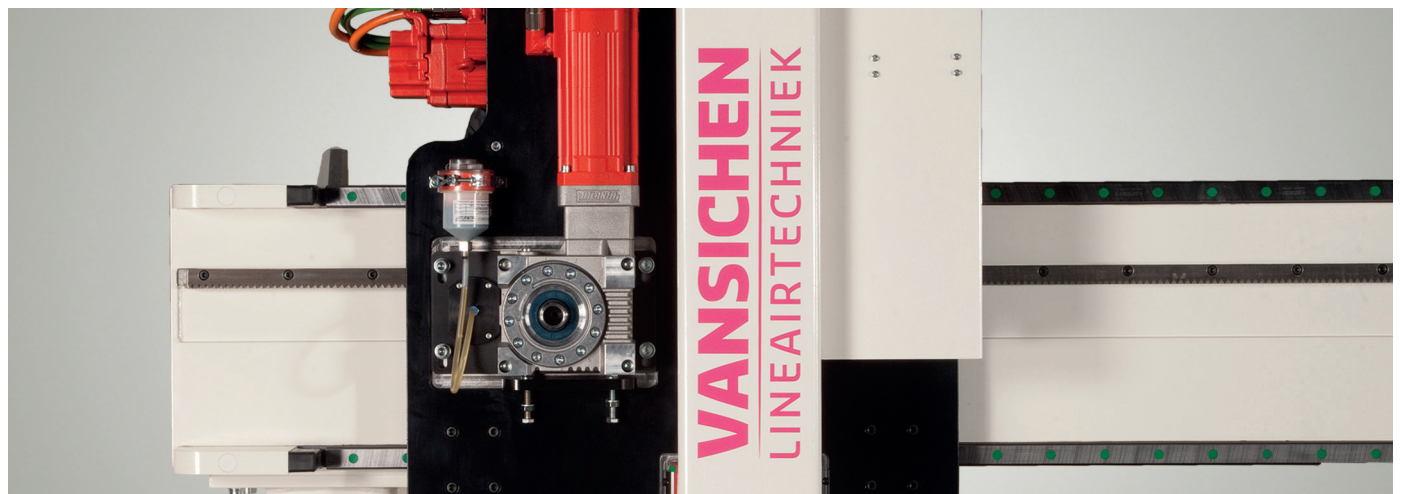
Neben der Entwicklung von kundenspezifischen Komponenten, Systemen und Roboterbahnen, ist auch Service ein wichtiger Aspekt. Bei jedem Projekt ist das Know-How des Vansichen Lineartechnik Team ganz im Dienst des Kunden. Heute ist Vansichen Lineartechnik ein etablierter Name im Benelux geworden. Auf der Hannover Messe 2017 setzen wir unsere folgenden internationalen Schritten.

Das Vansichen Lineartechnik Team wünschen Ihnen viel Spaß auf der Messe... und viel Inspiration in den folgenden Seiten.

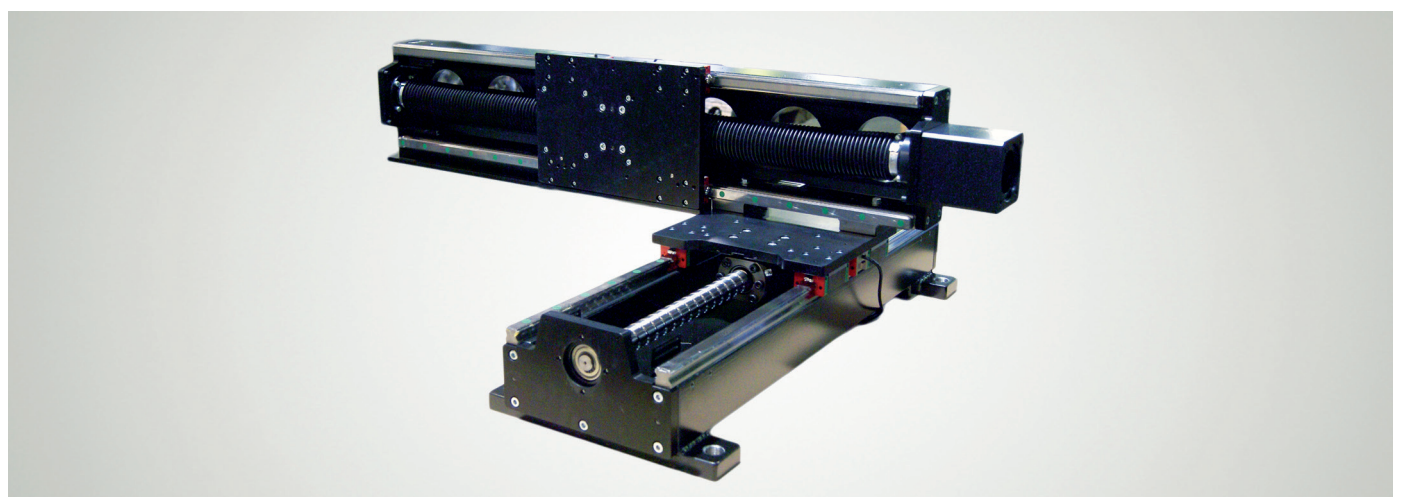
Maxime Vansichen
for team Vansichen Linear Technology
von Team Vansichen Lineartechnik



Robottracks



Linear systems • Linear Systeme



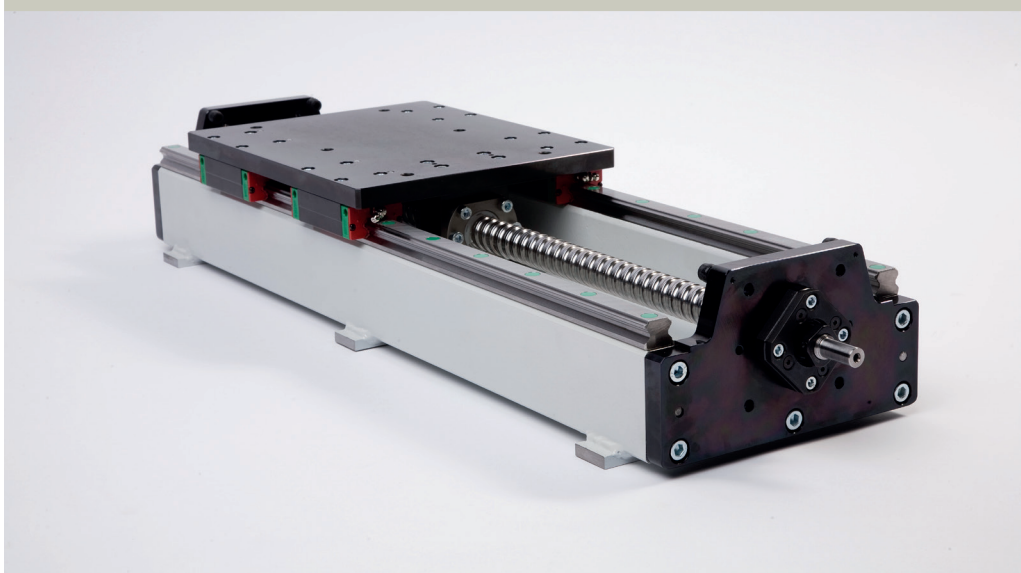
Linear modules • Linear Modules

Our partners • Unsere Partner

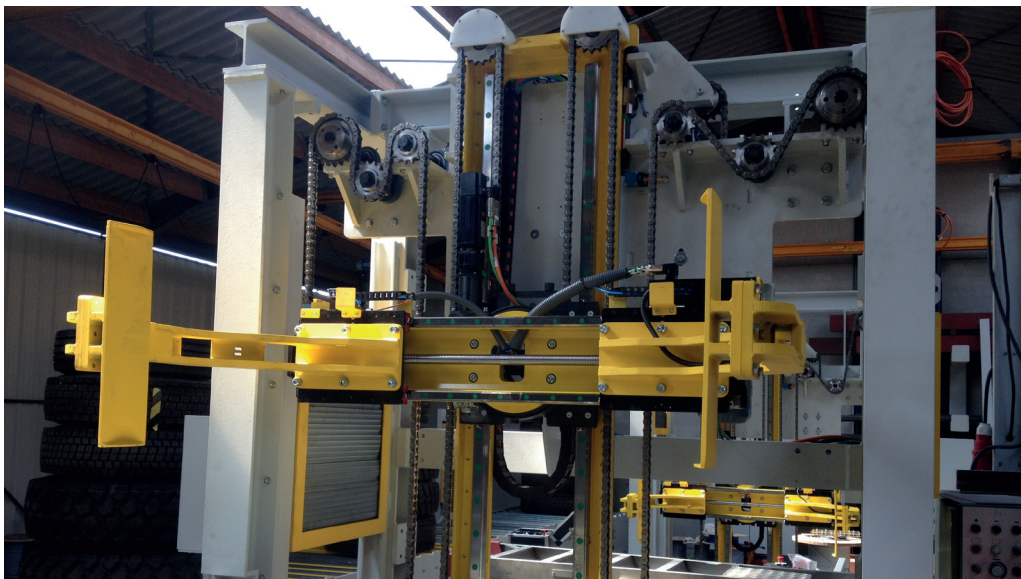


Linear modules • Linear Modules

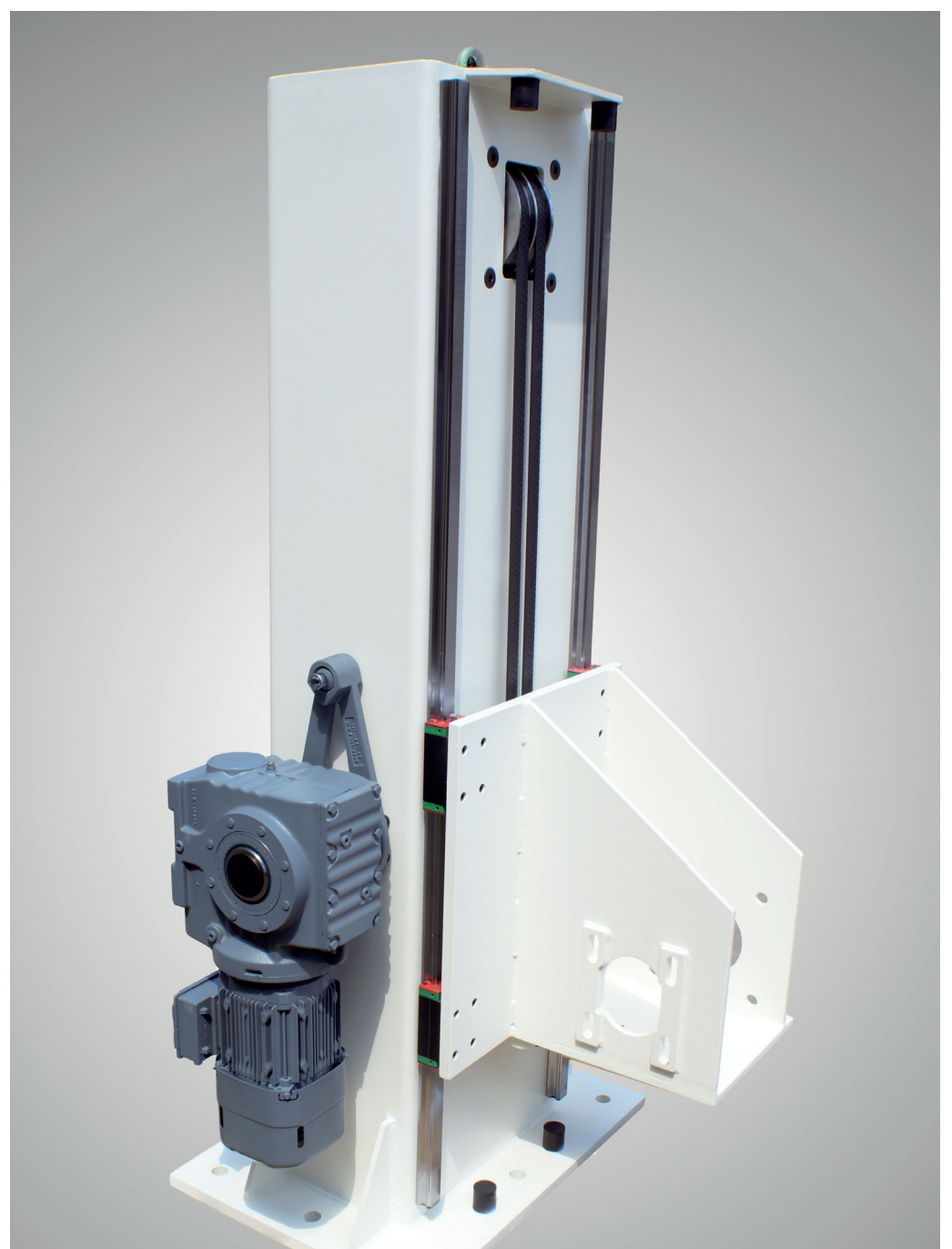
KK-HD 225-20, length 700 mm, linear module with ballscrew
 KK-HD 225-20, Länge 700 mm, Linear Module mit Kugelgewindetriebe



Linear module with rack and pinion
 Linear Module mit Zahnstange und Ritzel



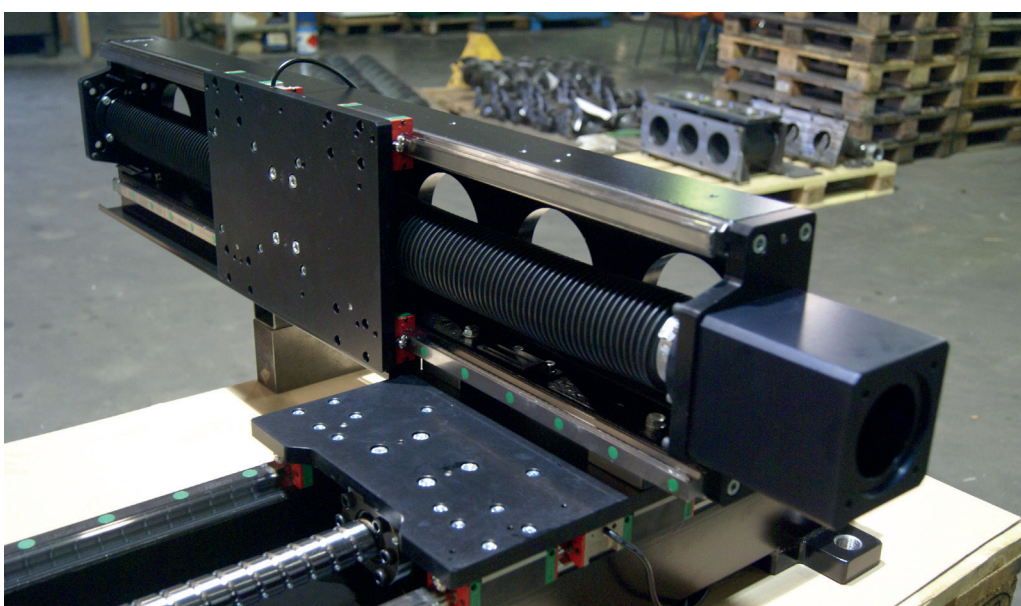
Linear module left-right with ballscrew
 Linear Module links-rechts mit Kugelgewindegetrieb



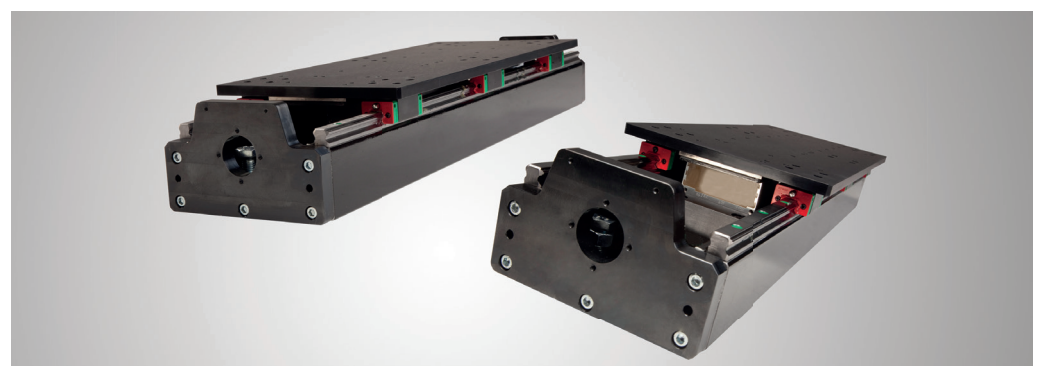
Lifting unit driven by belts
 Hubsysteme durch Riemen angetrieben



KK-RP special application
 KK-RP Sonder Anwendung



KK-HD XY application test system
 KK-HD XY Anwendung Testanlage



KK-LM linear module with linear motor
 KK-LM linear Module mit linear Motor

Robotracks

Telescopic axis 'Upside-Down' for Kuka Robot KR270
Teleskopachse 'Upside-Down' für Kuka Robot KR270



Robotrack AT35-C for Fanuc Robot M20
Verfahrachsen A35-C für Fanuc Robot M20



Robotrack FT-45 Special with Fanuc Robot R2000
Verfahrachsen FT-45 Special mit Fanuc Robot R2000



ABB FT45-Special robottrack with robot IRB440
FT45-Spezielle Verfahrachsen für ABB Robot IRB440



Robotrack 'Clean-Room' application with Stäubli Robot RX160
Verfahrachsen 'Clean-Room' Anwendung mit Stäubli Robot RX160



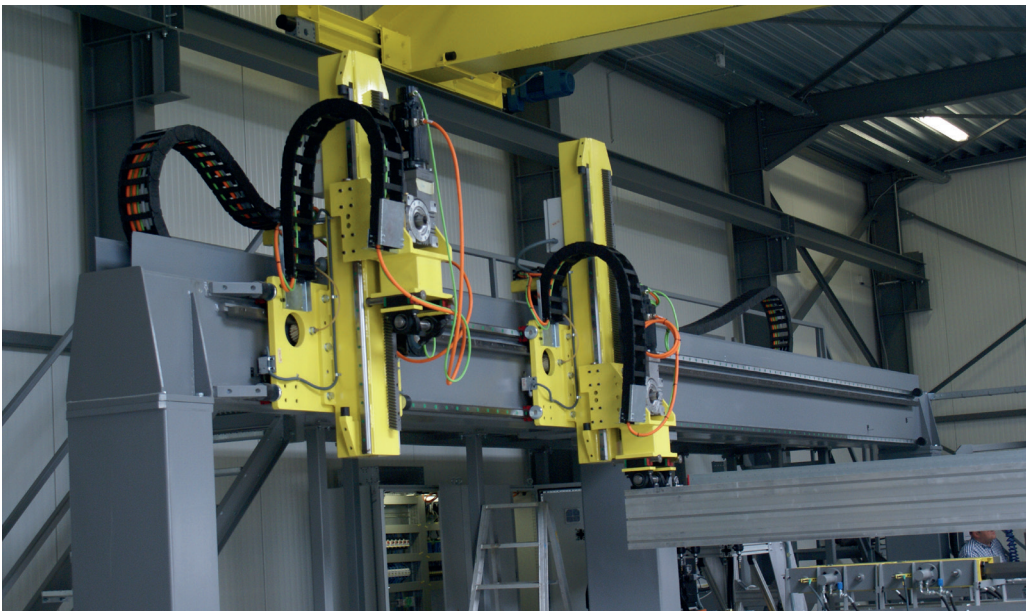
Linear systems • Linear Systeme



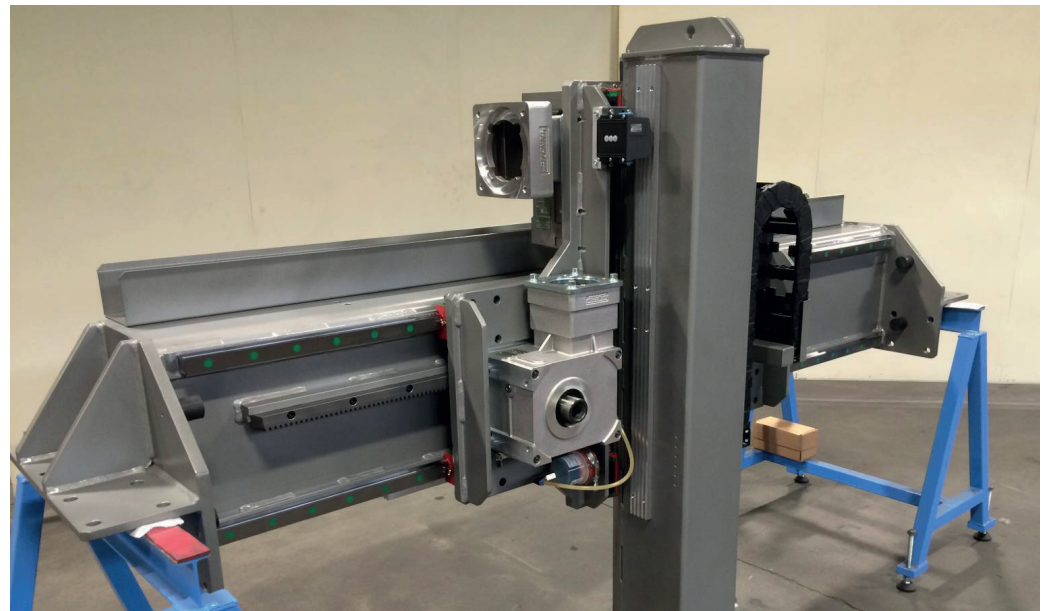
AT35-XZ system with Z-axis from aluminum
AT35-XZ System mit Z-Achse aus Aluminium



Telescopic Y-axis. Hub 2500 mm, stroke 68000 mm
Teleskop Y-Achse. Hub 2500 mm, Schlag 68000mm



AT55-XZ-system, double Z-axis
AT55-XZ-System, Doppel Z-Achse



AT35-XZ system, Z-axis from steel
AT35-XZ System, Z-Achse aus Stahl



Handling system to manipulate nickel plates
Handling Systeme um Nickel Platten zu manipulieren