



Herkenrodesingel 4 boîte 3 • B-3500 Hasselt • T +32(0)11 37 79 63 • F +32(0)11 37 54 34 • info@vansichen.be • www.vansichen.be

2^{ème} année | n° 2

« We move 4 you » est une publication de Vansichen Techniques Linéaires. Nous publions chaque semestre des infos sur les composants et les systèmes linéaires. Vous disposez ainsi non seulement d'un aperçu des nouveautés proposées par notre entreprise mais aussi d'un inventaire des développements les plus intéressants de nos partenaires. Nous accordons également une attention toute particulière au marché des composants et des systèmes linéaires.



www.vansichen.be

Préambule



photo: Innovatiecentrum Limburg

Cher lecteur,

Avant le rush de fin d'année, nous tenons à vous présenter la 5^{ème} édition de notre « We move 4 you ».

Les grandes avancées novatrices se succèdent à un rythme de plus en plus élevé. Cette année encore, le fait de viser une prestation de services aussi parfaite que possible pour nos clients a encore permis à Vansichen Techniques Linéaires d'enregistrer une nouvelle croissance. Notre équipe a donc été renforcée au cours des derniers mois, Emile et Hans rejoignant notre équipe. Je vous présente ces deux nouveaux membres du personnel ci-dessous.

Dans la rubrique « Un fournisseur prend la parole », c'est aujourd'hui au tour de Frank Bahr, propriétaire de « Bahr Modultechnik » de nous faire part de son expérience. La société Bahr produit la gamme commerciale la plus complète de modules linéaires en aluminium.

La part de production des systèmes destinés à l'exportation revêt une place de plus en plus importante, comme en témoigne un reportage consacré à la collaboration avec la société VDL d'Eindhoven. Vansichen Techniques Linéaires y a assuré la construction d'un track pour robot.

Pour terminer, je tiens à attirer votre attention sur notre nouveau catalogue compact qui vous servira de fil conducteur parmi toutes nos nouvelles applications.

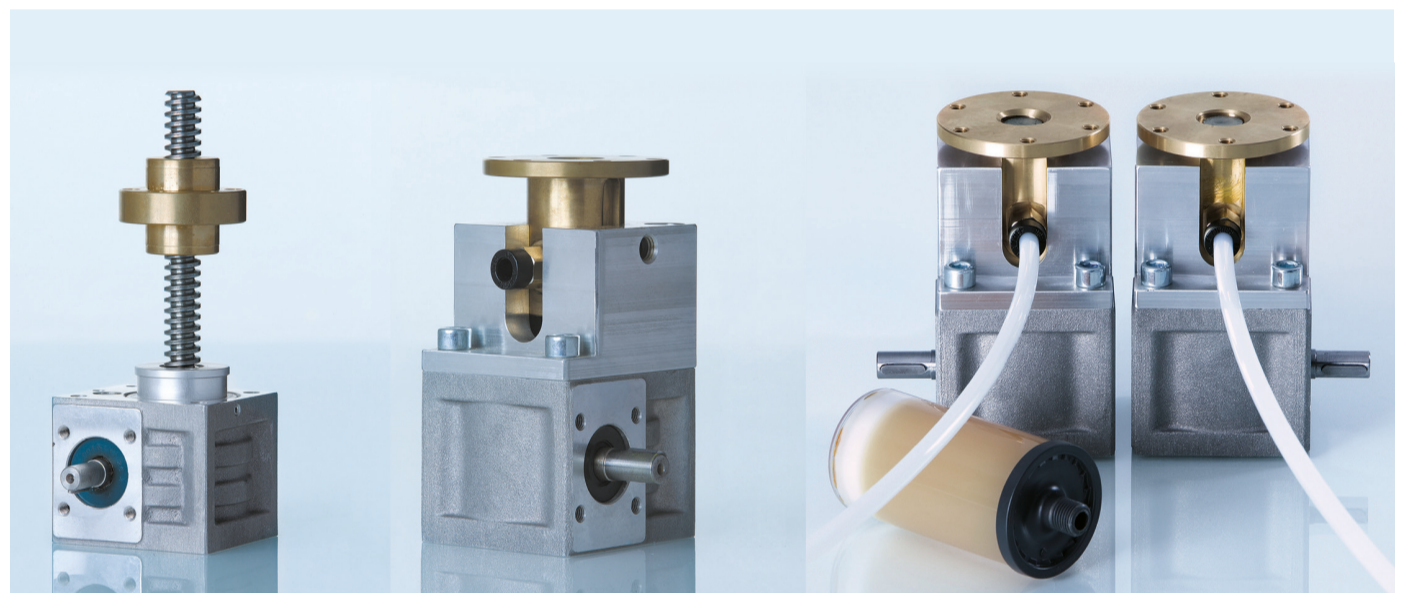
Bonne lecture !

Maxime Vansichen

Au nom de l'équipe Vansichen Techniques Linéaires

Un nouveau vérin à vis NOZAG pour courses réduite

Nozag est un spécialiste des vérins à vis et des composants. Depuis 1966, ce fabricant s'occupe du développement, de la production et de la distribution de composants standard ou sur mesure.



Dans le secteur de la manutention de matériel, on avait manifestement besoin d'un système de levage fiable permettant de soulever et d'abaisser de façon rapide et contrôlable diverses charges, par exemple des palettes.

Nozag a conçu une solution adéquate à partir d'un vérin à vis, les systèmes de levage restant aussi compacts que possible. La hauteur de levage est généralement limitée, ce qui exige que l'on accorde une attention toute particulière à la lubrification.

Le résultat se présente sous la forme de 4 « vérins à course réduite » de type NSE5-RN, dotés d'un boîtier de guidage capable d'absorber les forces dynamiques. Ce boîtier de guidage abrite le système de lubrification de l'arbre. Chaque

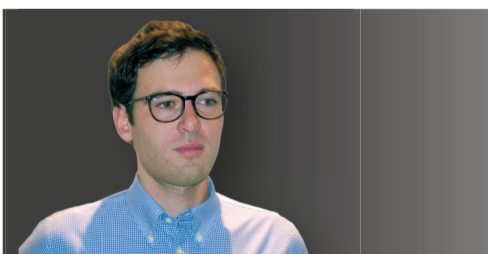
vérin à vis peut déplacer une charge de 5kN. La hauteur de levage est de 35 mm. Le déplacement pour une seule rotation à l'entrée du boîtier est de 1 mm. Des axes de raccordement permettent de relier plusieurs vérins entre eux pour former seul système.

Pour de plus amples informations, veuillez nous contacter via info@vansichen.be

NOZAG
Antriebstechnik

www.nozag.ch

Nouveaux collaborateurs



Emile Lismont vient renforcer l'équipe Vansichen Techniques Linéaires, plus précisément le département du service technique interne.

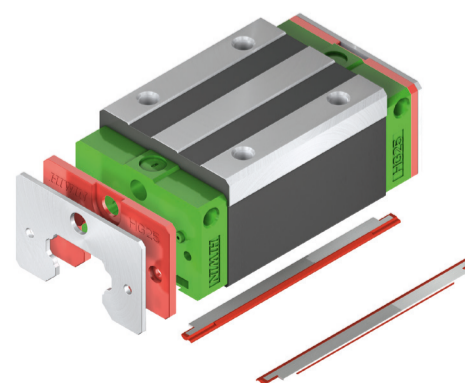
Tél.: +32 (0)11 26 99 03
E-mail: emile@vansichen.be



Hans Demeulenaere est chargé d'assister à temps partiel Maxime lors des visites de clients en Flandre occidentale. Il est par ailleurs project engineer pour cette région.

Tél: +32 (0) 479 27 53 53
E-mail : hans@vansichen.be

Nouveaux racleurs pour chariots Hiwin : ZZX



Le joint ZZX est un raclor métallique amélioré. Celui-ci a été réalisé au laser haute précision en RVS, ce qui permet de réduire le jeu entre les racleurs et le guidage à moins de 0,2 mm.

Disponible pour les séries HG (en stock chez Vansichen Techniques Linéaires) et RG. Également disponible en combinaison avec le joint SW : ZWX.

Pour de plus amples infos : jim@vansichen.be

Un positionnement d'une extrême précision

La production de profilés pour grues de construction

Produire des profilés pour grues de construction est une tâche qu'il convient d'effectuer avec une précision extrême, pouvant aller jusqu'à deux dixièmes de millimètre. Plakoni Projects a relevé - pour l'un de ses clients - le défi consistant à construire une machine qui automatise la production tout en l'accéléralant.



La façon dont Plakoni Project a décroché ce projet est un exemple de réflexion proactive. Les explications du co-gérant, Guy Meus : « Lorsque nous avons visité le site de production de notre client, nous avons constaté qu'il produisait manuellement ses profilés pour grues de construction. Le temps de production d'un seul profilé était de 8 heures. Nous avons proposé de construire une machine rendant ce processus plus efficace et plus rapide et notre client a accepté notre proposition. »

Le partenaire SEW-EURODRIVE

« Nous avons commencé à réfléchir ensemble et à échanger nos idées. Une fois les plans couchés sur papier, nous nous sommes lancés à la recherche de partenaires. Nous avions besoin de composants spécifiques pour ce projet et nous sommes donc automatiquement arrivés chez quelques fournisseurs bien précis. Pour les guidages linéaires, nous avons fait appel à Vansichen Techniques Linéaires et pour les autres types d'entraînement, à SEW-EURODRIVE.

La collaboration entre ces deux sociétés a bien entendu joué en notre faveur. Nous avons bénéficié de la synergie entre deux partenaires parfaitement complémentaires. »

Précision et puissance

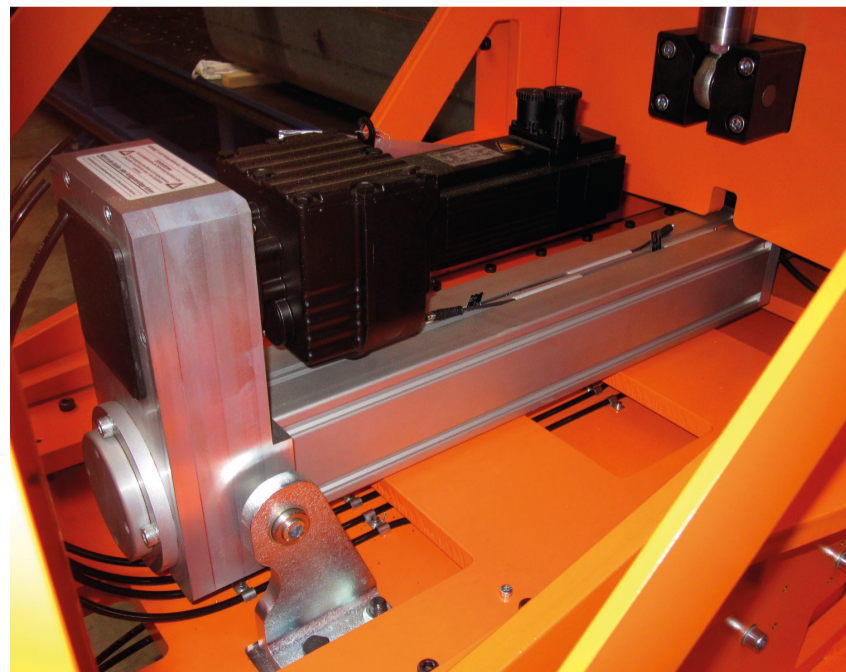
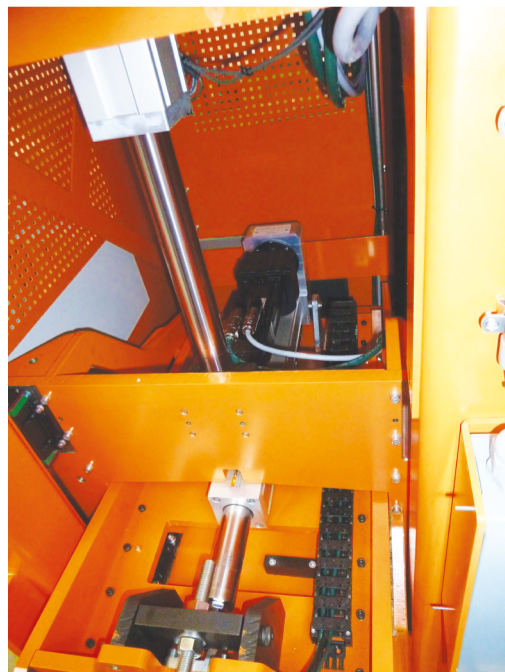
La machine conçue par Plakoni Projects positionne des profilés en acier de différents modèles et de diverses dimensions jusqu'à une longueur de 16 m, une largeur de 1600 mm et une hauteur de 1600 mm, avant de les souder. Il s'agit là d'un travail exigeant un haut degré de précision. Le responsable projet Jan Boonen : « Précision, rapidité, puissance et positionnement, tels sont les mots-clés que nous avons transmis à SEW-EURODRIVE et Vansichen Techniques Linéaires pour concevoir nos guidages. »

Une production plus rapide et améliorée

Tout cela s'est traduit par deux moteurs asynchrones de la série DRE et sept servomoteurs de la série CMP, pilotés par neuf régulateurs MOVIDRIVE. En combinaison avec les entraînements linéaires de Vansichen Techniques Linéaires, ils constituent le cœur de la machine qui permet d'augmenter la qualité des profilés et d'accélérer leur assemblage.

Une collaboration SEW-Vansichen qui porte ses fruits

Guy Meus : « Nous avons opté pour la combinaison SEW-EURODRIVE - Vansichen Techniques Linéaires en raison de leur service exhaustif, de la rapidité de leur suivi et de leur flexibilité. On sent à de nombreux détails qu'ils sont partenaires de longue date. Ils se complètent parfaitement et ont rapidement proposé une solution totale efficace. Nous construisons ainsi désormais trois machines pour notre client. »



De gauche à droite : Rudi Lichtert (SEW), Jan Boonen (Plakoni), Yves Vandeweert (Vansichen Techniques Linéaires), Guy Meus (Plakoni)

PLAKONI
projects

L'EXPÉRIENCE DU SECTEUR AUTOMOBILE, UNE GARANTIE DE RÉACTIVITÉ DANS TOUS LES SECTEURS !

Plakoni Projects s'est forgé, depuis 1994, un nom et une belle réputation dans le secteur automobile, un secteur traditionnellement à la pointe du progrès. Entre-temps, Plakoni Projects s'est diversifiée dans de nombreux secteurs ayant tous pour dénominateur commun la technologie, le design et l'engineering.

Plakoni Projects:

Vous avez une question, nous vous apportons la réponse !

Plakoni Projects se concentre sur les projets de type « clé en main » à courte échéance et orientés résultats.

« Simultaneous engineering » est le mot-clé de ce secteur : en concertation avec nos commanditaires, nous assurons donc à la fois la conception, la production et la mise en service du projet.

Vous pouvez aussi nous confier l'un des aspects partiels d'un projet. Nous veillerons à ce qu'il s'intègre parfaitement à l'ensemble de celui-ci !

www.plakoni.be



La collaboration avec Bahr à l'honneur

Le début de la collaboration entre Vansichen Techniques Linéaires et la société Bahr de Luhden date déjà de 1999. Il était donc grand temps de mettre ce fournisseur sous les feux de la rampe. L'interview que nous avons eue avec Madame Karola Bahr, Monsieur Frank Bahr et Monsieur Hartwig Summer s'est déroulée par une belle journée ensoleillée du mois de juillet. Le paysage entourant le site de cette société est époustoufflant, ce qui profite d'emblée à l'ambiance globale.



Frank Bahr, Directeur Général

Bahr Modultechnik produit la gamme la plus complète de modules linéaires du marché et vend ses produits dans plus de 20 pays. Cette société, fondée en 1990, emploie 70 collaborateurs et fêtera l'an prochain son 25ème anniversaire. Ces dernières années, le chiffre d'affaires de la société Bahr a sans cesse augmenté et l'entreprise a fortement investi dans l'extension de ses bâtiments.

Made in Germany

Comment se fait-il que Bahr réussisse - même en ces temps de crise - à enregistrer des résultats aussi brillants ?

« Je peux vous expliquer cela en 3 mots », déclare Madame Bahr. « Service, qualité et équipe efficace. Nous attachons énormément d'importance au recyclage technique de notre personnel. La communication est aussi essentielle à nos yeux. Nous sommes en fait une grande famille ... toujours prête à s'entraider. Nous estimons qu'il est extrêmement important de respecter les échéances. En termes de qualité, nous appliquons un contrôle qualité à 100 %. Tous nos produits bénéficient d'un certificat et peuvent être complètement tracés. L'orientation service concerne de nombreux domaines. En cas de problème, par exemple, nous sommes en mesure de construire un nouveau module en 4 heures pour notre client. »

Et Frank Bahr d'ajouter : « Nous avons délibérément choisi de suivre cette voie stratégique plutôt qu'une « stratégie low-cost. » Pour nous, la qualité, la flexibilité et un stock important (directement livrable à partir de notre magasin) constituent nos principaux atouts. Dans ce domaine, nous regardons tous dans la

même direction au sein de la société. Dès le départ, nous avons veillé à cet aspect des choses et cela a fait en sorte que 20 ans plus tard, nous avons atteint notre envergure actuelle. »

Ici, on pourrait manger par terre

Nous avons eu l'occasion de visiter les installations de production de la société Bahr, à l'apparence soignée et extrêmement propre. Nous avons aussi remarqué l'extrême cordialité du personnel Bahr. Tout le monde dit bonjour... et se remet aussitôt au travail.



Pourquoi collaborer avec un distributeur ?

Frank Bahr : « J'ai établi les premiers contacts avec Maxime voici des années de cela, à la foire de Hanovre, et depuis lors, nous collaborons de façon parfaite. Le personnel de Vansichen Techniques Linéaires sait de quoi il parle. Et il possède de très vastes connaissances techniques tout en sachant exactement ce que le marché attend. Je communique très souvent directement avec Maxime. C'est un énorme avantage de pouvoir traiter directement de propriétaire à propriétaire. Par contre, la gestion quotidienne est évidemment assurée par le personnel particulièrement compétent et professionnel de Vansichen Techniques Linéaires. » L'an prochain, Bahr fêtera ... son 25ème anniversaire. Une affaire à suivre...

Le système de positionnement Bahr LSZ 60



Le système de positionnement LSZ 60 de Bahr se compose d'un profilé carré en aluminium (60 x 60 mm) à guidage intégré. Le chariot se déplace grâce à un entraînement à courroie crantée interne. D'un côté, le module abrite le couplage du moteur et de l'autre, le tendeur de courroie crantée. Les profilés sont réalisés à partir de segments de 6000 mm et peuvent être livrés dans n'importe quelle longueur.

Le chariot peut être réalisé en très petites longueurs, jusqu'à 100 mm. Le guidage est assuré par un chariot, ce qui permet au mouvement de couvrir la longueur maximale du profilé. Deux points de lubrification intégrés permettent un graissage aisé de l'ensemble du système. La courroie d'entraînement HTD est par ailleurs dotée d'une grille métallique renforcée, ce qui évite tout jeu au niveau du système et permet donc d'atteindre une précision de répétition de plus ou moins 0.1 mm.

Les cannelures en T du profilé sont facilement associables à d'autres profilés à rainures en T, ce qui permet une intégration parfaite et facile à des constructions existantes. En option, le système peut être doté de raccords flexibles pour assurer le guidage.

LSZ 60 HP

Haute précision et efficacité

Les systèmes de positionnement haute précision LSZ 60 HP, qui reposent sur le système LS 60, ont été conçus par Bahr afin d'assurer une extrême précision. Le principe de fonctionnement correspond entièrement à celui du LSZ 60 mais la longueur maximale a été limitée à 2000 mm. Le LSZ 60 HP bénéficie d'un post-traitement CNC, ce qui permet d'éliminer les moindres inégalités et les plus petits écarts et d'obtenir ainsi un niveau de précision maximal. C'est grâce à cette précision et au faible encombrement en hauteur du LSZ 60 HP que le système peut être facilement et parfaitement intégré à des applications existantes.



www.bahr-modultechnik.de

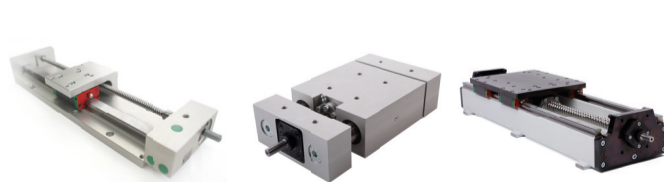
Les trois piliers de Vansichen Techniques Linéaires

Composants standard



Le fait de collaborer avec plusieurs fabricants fait que l'on trouve chez Vansichen Techniques Linéaires la gamme la plus complète de composants pour mouvements linéaires. Notre équipe est toujours prête à vous accompagner dans votre recherche du composant le plus adéquat. Grâce à un vaste stock personnel regroupant les composants les plus fréquents ainsi que de solides accords conclus avec nos fournisseurs, nous sommes en mesure de garantir des délais de livraison rapides.

Composants 'custom engineered'



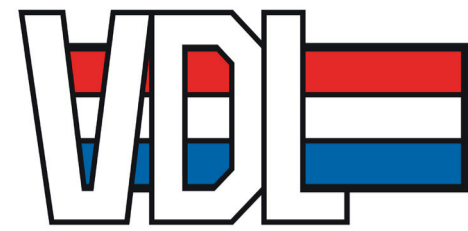
Vansichen Techniques Linéaires vous aide à résoudre les problèmes pour lesquels il n'existe aucune solution standard. Notre propre département d'engineering développe pour vous des composants sur mesure, que vous pourrez intégrer en mode « plug and play » à vos propres systèmes.

Projets

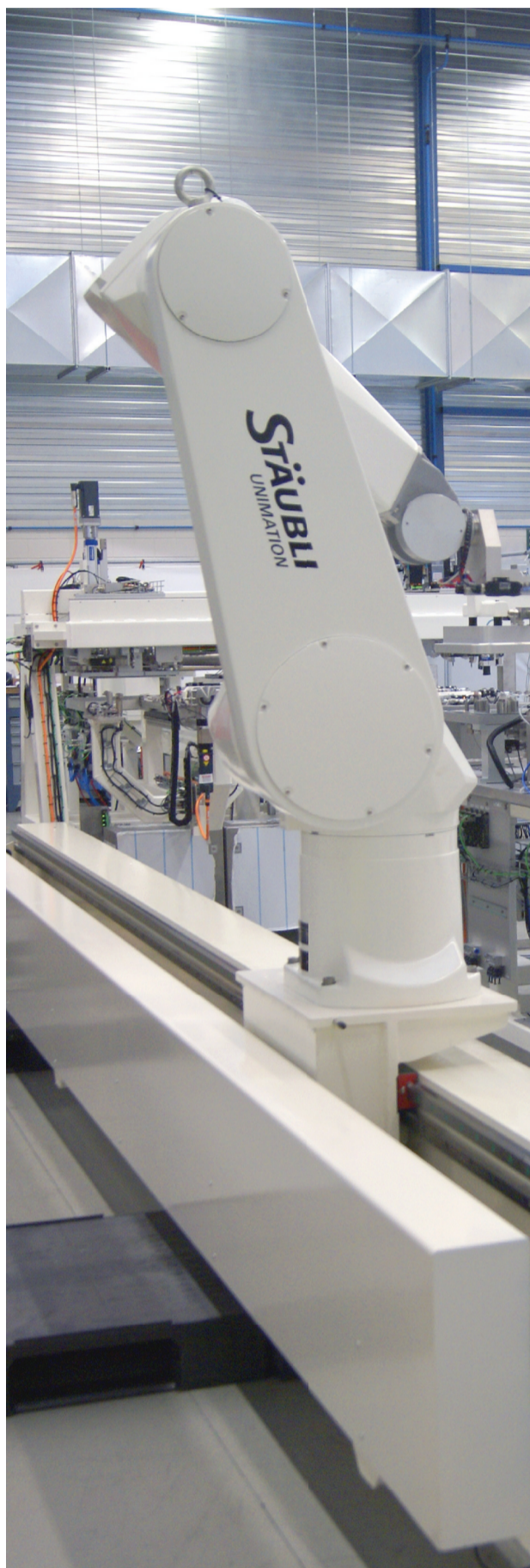


Le département projet de Vansichen Techniques Linéaires conçoit et construit la partie linéaire d'une machine ou d'une installation, généralement pour des constructeurs mécaniques et des intégrateurs système. Cela peut aller d'un simple mouvement unidirectionnel à des systèmes complets à plusieurs essieux ou encore des tracks pour robot à haute précision répétitive. Vansichen Techniques Linéaires a déjà construit des systèmes atteignant les 80 m. Vous pouvez compter sur une équipe d'ingénieurs qui trouvera toujours, grâce à son expertise et à sa réflexion out-of-the-box, la solution parfaite.

« Quand on a besoin de tracks, on appelle tout simplement Vansichen Techniques Linéaires »



Strength through cooperation



Nous nous sommes entretenus, par une belle journée ensoleillée de ces vacances d'été, avec Rob Brands, Project Manager chez VDL ETG Projects. Notre interlocuteur travaille depuis 17 ans chez VDL et parle avec passion de ses réalisations les plus récentes. Le moins que l'on puisse dire, c'est qu'il est fier de son dernier fait d'armes, à savoir une collaboration entre VDL ETG Projects, Staubli et Vansichen Techniques Linéaires.

VDL ETG Projects se distingue avant tout sur le marché par son approche orientée projet, son ouverture et sa flexibilité de travail. C'est pourquoi le client les a contactés en 2009 avec une simple esquisse.

Il est étonnant de voir comment l'équipe réalise un produit technique haut de gamme complet à partir d'une simple esquisse, grâce à l'apport de chacun. Les lignes de communication sont effectivement très courtes au sein des équipes du projet, qui restent délibérément compactes.

Top secret

Le projet a commencé en 2009 par une configuration de test à commandé manuelle, ce que l'on appelle un « Proof of Principle » (PoP) destiné à la production d'écrans haut de gamme en phase prototype. La spécificité de ces écrans notamment destinés aux e-readers réside dans le fait qu'ils ne sont pas affectés par la lumière du soleil, ce qui leur permet de rester parfaitement lisibles en toutes circonstances.

On construira ensuite très vite, dès 2010, une cellule de production semi-automatique, également dotée dès ce stade d'un robot. C'est vers la mi-2013 que la 3ème phase commence, en l'occurrence celle de l'automatisation complète de la ligne de production grâce à des robots Staubli, en faisant appel à l'expertise de Vansichen Techniques Linéaires en matière de tracks. Staubli, le célèbre constructeur de robots, avait conseillé Rob Brands en se référant à ses expériences antérieures. La particularité du track construit réside dans sa course de 5500 mm et dans le fait qu'il est adapté aux applications de type « cleanroom ».

Nous ne pouvons pas en dire davantage quant aux technologies utilisées, car c'est absolument top secret !

« Chez VDL, lorsque nous avons besoin de tracks, nous appelons tout simplement notre partenaire Vansichen Techniques Linéaires »

Rob Brands : « Nous avons immédiatement remarqué que l'on posait les bonnes questions. En concertation avec les responsables de Vansichen Techniques Linéaires, nous avons discuté des « do's & don'ts » mécaniques et nous en sommes ainsi rapidement arrivés à un concept mécanique « cleanroom certified ». Les accords ont été parfaitement respectés et Yves Vandeweert était toujours joignable. Ouverture et loyauté caractérisent tout le personnel de Vansichen Techniques Linéaires, tout comme chez nous, où il s'agit de valeurs bien ancrées. Le fait d'être tourné vers la pratique, sans trop de règles formelles, constitue par ailleurs un atout absolu. Les délais sont particulièrement courts, en l'occurrence 8 semaines. Vansichen

Techniques Linéaires est heureusement un partenaire très flexible. »

« C'est comme c'est et ça va comme ça va »

Comme dans tout projet, il arrive que des choses dérapent. Nous avons notamment dû nous montrer créatifs en termes de planning. Grâce à la bonne compréhension mutuelle, tout a été résolu de façon fluide et adéquate. « C'est comme c'est et ça va comme ça va » était la réponse systématique du client ...

VDL ETG Projects

VDL ETG Projects fait partie du groupe VDL, une société internationale employant plus de 9 300 travailleurs, répartis en 85 entreprises implantées dans 16 pays. ETG est l'abréviation de Enabling Technologies Group, un fournisseur « clé en main » assurant le développement novateur, la production, le montage et l'installation dans le monde entier de modules, de machines et de lignes de production mécatroniques. Cette société est active dans un large éventail de marchés allant du Food au Medical en passant par les secteurs Green Tech, New Electronics, Personal Care, Science & Technology, Semiconductor ou encore Solar & Energy.



Yves Vandeweert et Rob Brands

NOUVEAU CATALOGUE COMPACT V2

Le catalogue compact Vansichen Techniques Linéaires a été mis à jour. Il rassemble pour vous tous les composants et systèmes linéaires les plus récents et les plus utilisés dans le secteur industriel. Il facilite votre choix grâce à un aperçu clair des caractéristiques spécifiques des différents composants linéaires. Si vous ne trouvez pas directement ce que vous cherchez, n'hésitez pas à nous contacter : nous répondrons volontiers à toutes vos questions. Demandez-lui maintenant via info@vansichen.be ou consultez notre site-web pour la version digital.



Nos partenaires

